

# Опыт кооперации в Липецкой и в других регионах России в цифрах

РСО «Агроконтроль» - 2018

# Почему?



# Цель восстановления сельскохозяйственной кооперации

## Липецк

Преодоление депопуляции  
сельских территорий за счёт:

- Увеличения количества ЛПХ,
- Роста товарности ЛПХ,
- Роста цен на продукцию,  
закупаемую в ЛПХ

## «Другие регионы»

Отчётливо не определены, зачастую  
утопичны:

- Развитие малого предпринимательства,  
обслуживающего АПК,
- Рост налоговых поступлений,
- Снижение потребительских цен,
- Привлечение в регион инвестиций,
- Рост занятости за счёт работников  
кооперативов

# Нормативная база кооперативного строительства

## Липецк

- Государственная программа развития кооперации в Липецкой области на 2014-2020 годы

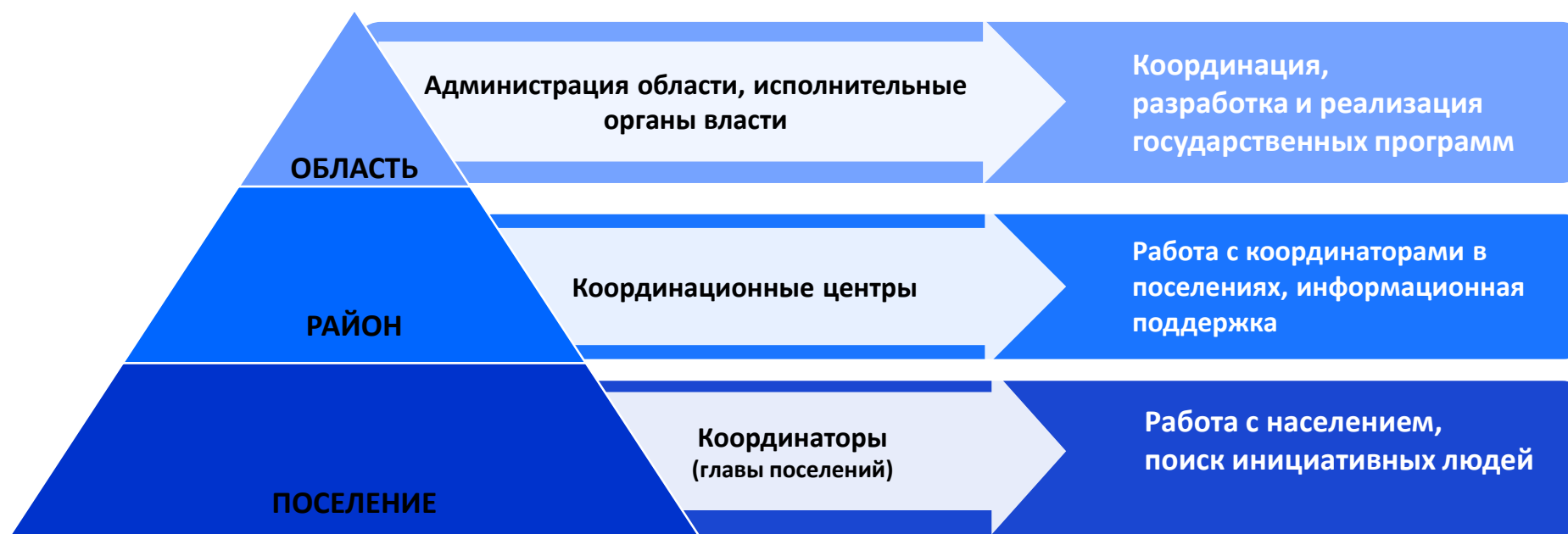
## «Другие регионы»

- Программы развития сельскохозяйственной кооперации приняты примерно в 1 регионе из 3

# Управление кооперативным строительством

Липецк

«Другие регионы»



В большинстве случаев – орган исполнительной власти, ответственный за развитие АПК

# Институты развития сельскохозяйственной кооперации

Липецк

«Другие регионы»

Фонд поддержки кооперативов

Центр развития кооперативов

Ревизионный Союз «Липецкий»

Областной Союз кооперативов



# Инструменты поддержки развития сельскохозяйственной кооперации

## Липецк



Грантовая поддержка на развитие материально-технической базы (софинансирование с федеральным бюджетом)

60% затрат, до 70 млн. руб. на 1 кооператив

Субсидии на строительство, реконструкцию производственных, складских зданий, помещений, сооружений

30% затрат, но не более 3 млн. руб. на 1 кооператив

Субсидии на приобретение оборудования, транспортных средств, сельскохозяйственной техники, оборудования и машин

30% затрат, но не более 6 млн. руб. на 1 кооператив

Субсидии на приобретение молодняка сельхозживотных, птицы, племенного инкубационного яйца и рыбопосадочного материала, кормов

50% затрат на с/х животных, 30% затрат на корма

Субсидии на приобретение семян и посадочного материала

50% затрат



Субсидии сельскохозяйственным кредитным кооперативам 2 уровня на пополнение фонда финансовой взаимопомощи (на условиях софинансирования с местными бюджетами – 5%)

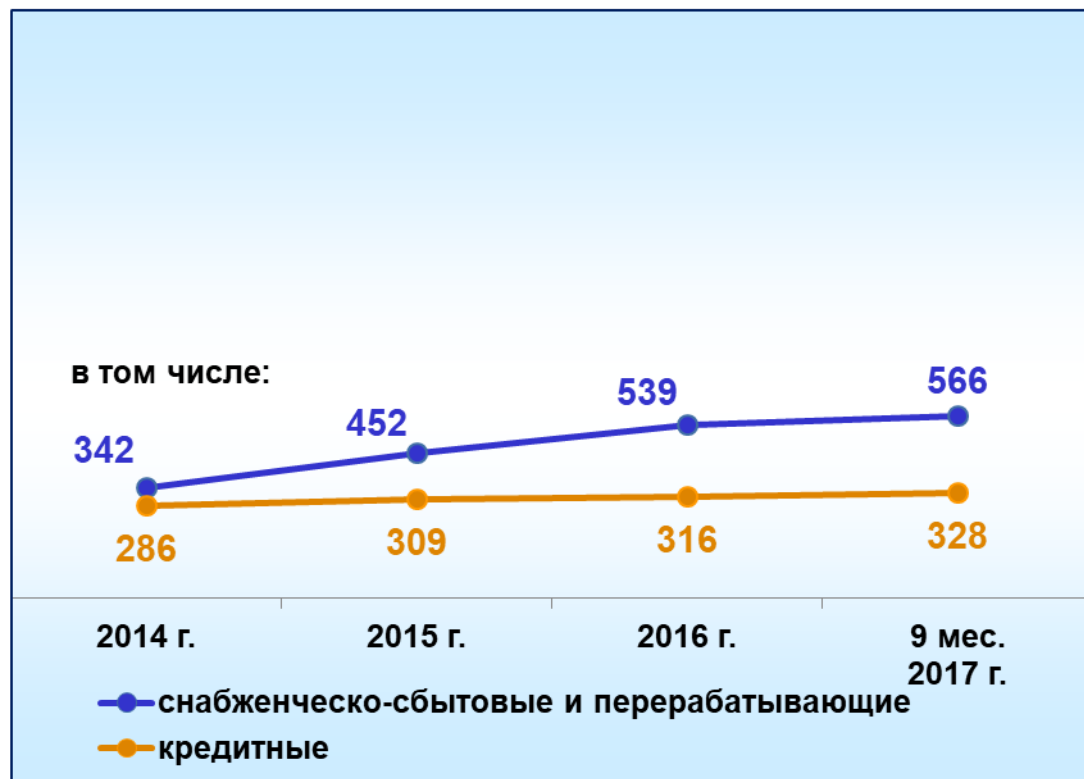
50 тыс. руб. на 1 члена, но не более 800 тыс. руб. на кооператив 2 уровня

## «Другие регионы»

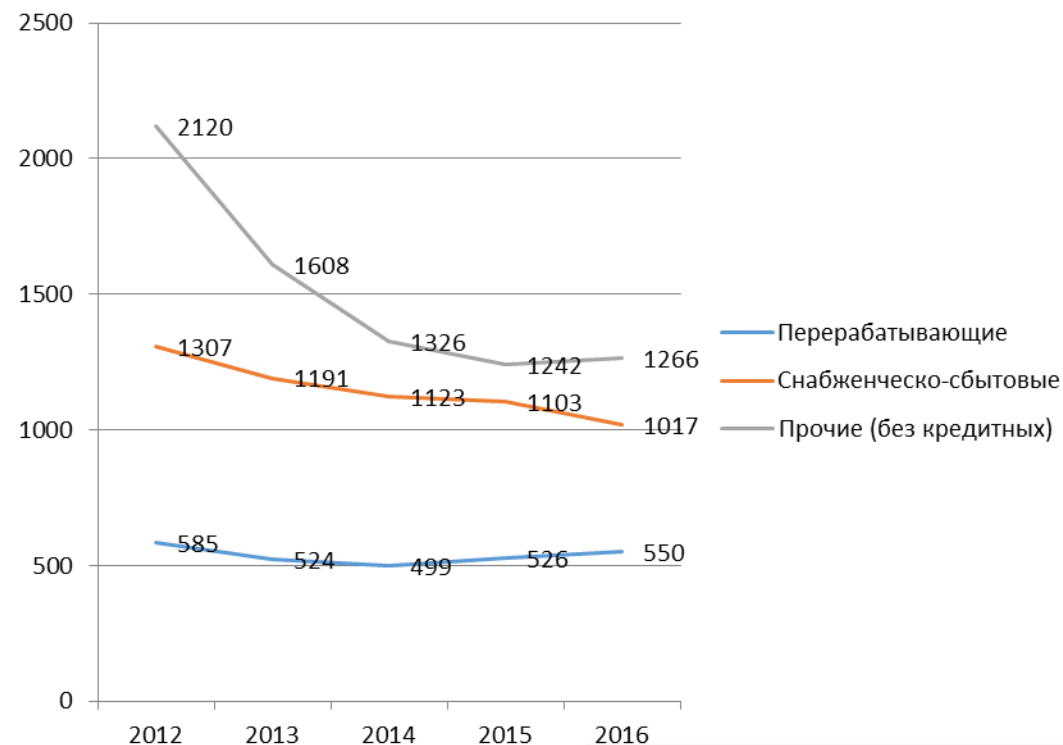
Гранты

# Динамика количества сельскохозяйственных кооперативов

## Липецк



## «Другие регионы»

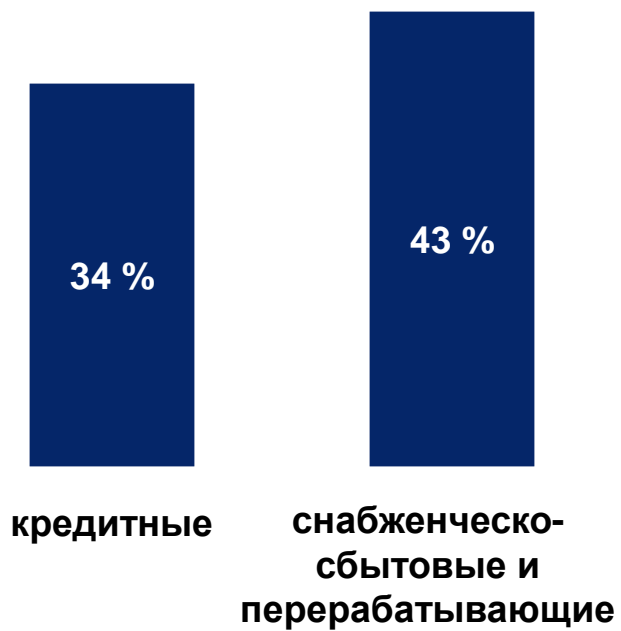




# Участие сельскохозяйственных товаропроизводителей в кооперативах

Доля личных подсобных хозяйств, вовлеченных в кооперативы  
(на 01.10.2017 г.)

В Липецкой области  
176 тысяч ЛПХ



## «Другие регионы»

